

ACTION II

LUTRONIC
Intelligent Care™



Passion für Innovation

Unter besonderer Berücksichtigung der Bedürfnisse des Arztes und der Patienten investiert Lutronic viel Zeit und Geld in die Entwicklung von Geräten für höchsten Standard und stetiger Verbesserungen. Die von uns entwickelten Produkte und Leistungen sollen Ihre Erwartungen und die der Patienten nicht nur erfüllen, sondern übertreffen.

Aus diesem Grund entwickelten wir unseren ACTION II nach diesen vier Prinzipien:



INTUITIV

Die Handstücke werden automatisch erkannt.



INNOVATIV

Durch den einzigartigen Dualmodus wird eine tiefere, sekundäre thermische Wirkung erreicht. Das System bietet umfassende fraktionale Funktionalitäten. Im langgepulsten Modus ist eine Impulsdauer von 1.000 ms möglich.



EFFEKTIV

Der Action II bedient eine Vielzahl an ästhetischen Indikationen, u. a. Shining Peel für eine schonende Verjüngung. Die Helligkeit des Zielstrahls lässt sich je nach Läsion und Hauttyp einstellen.



ZUVERLÄSSIG

Durch die sanfte, schnelle und sichere Behandlung wird die Ausfallzeit für Ihre Patienten minimiert.

TECHNISCHE DATEN

Technologie	ER: YAG 2940 nm
Betriebsmodi	normal, langgepulst, fraktioniert
Impulsbreite	normal: 250 µs langgepulst: max. 1.000 ms
Handstücke	fraktioniert 12 mm Ø, 9 x 9 mm Zoom (optional) 1 ~ 7 mm Ø Shining Peel 14 mm Ø
Pulsfrequenz	einfach, 1, 2, 5 und 10 Hz
Zielstrahl	655 nm-Diode (rot), 1 mW, justierbare Helligkeit
Maße	872 (H) x 656 (L) x 295 (B) mm

Lutronic Medical Systems Germany GmbH, Esplanade 41, 20354 Hamburg
Office: +49 (0)40 6963 999 50, Fax: +49 (0)40 6963 999 59, Mail: germany@lutronic.com

LUTRONIC
Intelligent Care™

www.lutronic-laser.de



ACTION II

Multifunktionaler
2940 nm Er:YAG Laser

TECHNOLOGIE

ACTION II 2940 nm Er:YAG-LASER

Er:YAG-Lasertechnologie der neuesten Generation

ACTION II ist ein multifunktionaler 2940 nm Er:YAG-Laser. Die maximale Pulsbreite von 1.000 ms im langgepulsten Modus erweitert die Anwendungsmöglichkeiten. Die spezialisierte fraktionale und die Shining Peel-Technologie sorgen für eine schonendere Verjüngung und schenken der Haut einen unvergleichlichen Glow. Die Helligkeit des roten 650 nm Dioden-Zielstrahls kann je nach Läsion und Hauttyp eingestellt werden.

Große Auswahl an Handstücken



Fractional Handstück 9 x 9 mm



Zoom Handstücke 1-7 mm



Shining Peel Handstück



INDIKATIONEN

Umfassende fraktionale Einsatzmöglichkeiten

Der Action II liefert zuverlässig steuerbare thermische Energie mit weniger Belastung für den Patienten, kürzeren Behandlungs- und Ausfallzeiten.

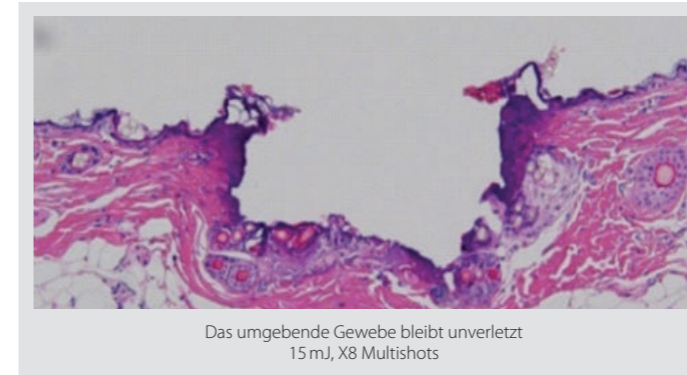
- Narben: Aknenarben, Operationsnarben
- vergrößerte Poren, Teint, Falten
- Nävi und epidermale Pigmente: Lentigo, Sommersprossen, seborrhoische Keratose (SK), Syringome, Warzen
- Shining Peel
- duale fraktionale Verjüngung



WIRKUNGSWEISE

Dual fraktionierter Modus

Der fraktionierte Laser kann sowohl im "Fractional"- als auch im "Long Pulse"-Modus ausgegeben werden. Die Technologie des ACTION II ermöglicht eine benutzerdefinierte, präzise Ablationstiefe und Koagulationskontrolle bei einem gleichzeitig schmerzfreien Verfahren. Der langgepulste fraktionierte Laser fördert einen schnellen Heilungsprozess und minimiert Ausfallzeiten.

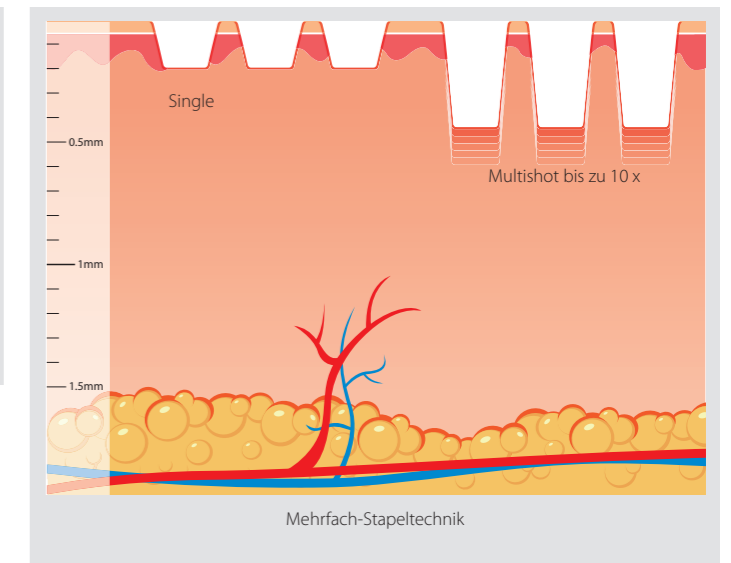


Das umgebende Gewebe bleibt unverletzt 15 mJ, X8 Multishots

Mit freundlicher Genehmigung von Dr. S.H. Park, Korea University

Mehrfach-Stapeltechnik

Mithilfe der speziellen Mehrfach-Stapeltechnik des ACTION II lassen sich Ablationstiefe und thermischer Koagulationsbereich einstellen. Auf diese Weise sind bis zu zehn Shots auf einen Tastendruck möglich.



ERGEBNISSE

Shining Peel für die behutsame Verjüngung



Shining Peel
Painless Treatment for Skin Rejuvenation

Shining Peel ist ein neuartiges Laserpeeling-Verfahren für feine Falten, große Poren und Hautverjüngung ohne örtliche Betäubung, Ausfallzeiten oder PIH. Dieses sanfte Peeling stimuliert den Kollagenumbau durch Abgabe präziser Mengen von Laserenergie auf die Haut, ohne dass es zu einer sofortigen Ablation der Epidermis kommt.

Shining Peel verringert das Risiko von PIH, da die äußerste Hautschicht während der Behandlung intakt bleibt. Die obere Epidermis schält sich nach und nach; dies erspart Patienten Ausfallzeiten und andere postoperative Unannehmlichkeiten. Shining Peel verleiht Patienten das strahlende Hautbild der Jugend.



Warzen vorher



nachher



große Poren vorher



nachher

Mit freundlicher Genehmigung von JH Kim, MD, Korea

Mit freundlicher Genehmigung von SS Han, MD, Korea