

LUTRONIC
Intelligent Care™



CLARITY II™

Die erstklassige Wahl für vaskuläre
Läsionen, Pigmente, wirksame
Haarentfernung und Hautverjüngung

TECHNOLOGIE

CLARITY II

Alexandrit- und Nd:YAG-Laser – Revolution

Zwei Wellenlängen für effektive Behandlungen

Clarity II ist eine leistungsstarke Dual-Wellenlängen-Laserplattform mit einer großen Auswahl an Parametern. Es ermöglicht die sichere und effiziente Behandlung einer großen Bandbreite an Indikationen. Das innovative Design umfasst eine einzige Faser für alle Spotgrößen (2-25 mm) sowie eine intuitive Benutzeroberfläche. Zudem ist nach einer Parameteränderung keine Kalibrierung mehr erforderlich. Clarity II spart Zeit durch schnellere und effektivere Behandlungen.

Die proprietäre IntelliTrak-Technologie gewährleistet eine gleichbleibend schnelle Energieversorgung bei der von Ihnen gewählten Dichte, egal wie schnell Sie über die Haut gleiten. Die Temperaturmessung bietet Echtzeit-Feedback, um die Wirksamkeit der Behandlung zu ermitteln und zu sichern. Nur Clarity II bietet diese beiden neuen, klinisch wertvollen Funktionen. Die innovative Clarity II-Plattform ist ein weiteres Beispiel für das intelligente Design von Lutronic: Intelligent Care.



Handstücke mit intelligenter Tracking-Funktion

Intelligentes Rollhandstück, das sich selbst nach jeder Parameteränderung kalibriert.

Das Handstück ist mit Cryogen-Kühlung oder Luftkühlung erhältlich und besitzt verschiedene Aufsätze.



INDIKATIONEN

Vielfältige Behandlungsoptionen

- Haarentfernung
- Hautstraffung und -festigung
- Hautverjüngung
- Gesichts-Teleangiektasien
- Epidermale Pigmente
- Rosacea
- Große Poren
- Mitesser
- Beinvenen
- Warzen
- Onychomykose
- und mehr!

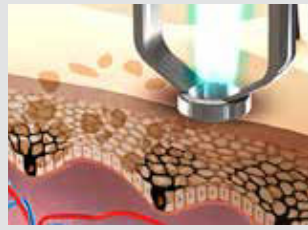


WIRKUNGSWEISE

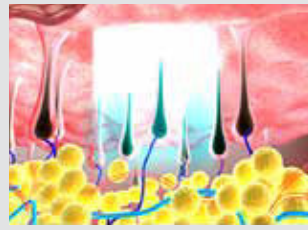
Zahlreiche Hautzustände selektiv anvisieren und eliminieren



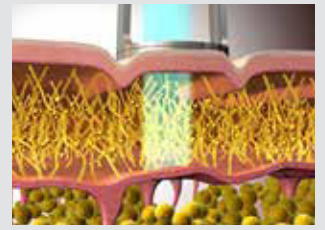
Dermale Blutgefäße koagulieren und schrumpfen lassen



Melanin selektiv anvisieren und eliminieren



Haarfollikel selektiv abbauen



Neokollagenese stimulieren

ERGEBNISSE

Ergebnisse die Sie sehen können

Durch die Möglichkeit, zwischen der 755 nm und 1064 nm Wellenlänge auszuwählen, erhalten Sie ein extrem vielseitiges System. CLARITY II verwendet eine bewährte Technologie mit

erweiterten Funktionsmerkmalen, um sogar bei nur einer einzigen Anwendung sichtbare Ergebnisse zu erzielen. (Die gezeigten Behandlungsergebnisse sind beispielhaft und können variieren.)

Nachhaltige Haarentfernung



Vorher



Nachher

Freundlicherweise zur Verfügung gestellt von Kubilay Yucel, MD, Türkei

Teleangiektasie



Vorher



Nachher

Freundlicherweise zur Verfügung gestellt von Dr. B. Rümmelein, Schweiz

Nachhaltige Haarentfernung



Vorher



Nachher

Freundlicherweise zur Verfügung gestellt von Kubilay Yucel, MD, Türkei

Pigmenthaltige Läsionen



Vorher



Nachher

Freundlicherweise zur Verfügung gestellt von D. H. Song, MD, Südkorea

Rosacea



Vorher



Nachher

Freundlicherweise zur Verfügung gestellt von Dr. B. Rümmelein, Schweiz

Onychomykose



Vorher



Nachher

Freundlicherweise zur Verfügung gestellt von D. H. Song, MD, Südkorea

CLARITY II

Passion für Innovation

Das innovative und benutzfreundliche Design mit integrierten Faserfächern schützt und lagert alle Smart Multi-Spot-Patronen und die zusätzlichen Schutzgläser für das Handstück. Die Aufbewahrung verfügt über eine praktische Abdeckung zur Minimierung von Staub und Schmutz.



INTUITIV

Echtzeit-Rückmeldung zur Überwachung der Hauttemperatur.



INNOVATIV

Intelligentes Tracking-System zur Vermeidung von Fehlstellen – für eine besonders gleichmäßige Behandlung.



EFFEKTIV

Bis zu 45% schneller mit Spotgrößen von bis zu 25 mm. Alexandrit: 25 mm, 3 ms, 12 J / cm², 2,6 Hz und Alexandrit: 20 mm, 3 ms, 15 J / cm², 3,0 Hz.



ZUVERLÄSSIG

Intelligente Speicherfunktion, um den Behandlungsverlauf im Detail zu verfolgen.

TECHNISCHE DATEN

Wellenlänge	755 nm / 1064 nm
Laser	Langgepulster Alexandrit- & Nd:YAG-Laser
Strahlführung	Objektiv-gekoppelter Glasfaserleiter mit Handstück
Zielstrahl	<5 mW bei 515-532 nm
Fluenz	Max 100 J beim Nd:YAG Max 60 J beim Alexandrit (Max Fluenz: 600 J/cm ²)
Pulsbreite (ms)	0,1 ms – 300 ms
Pulsfrequenz (Hz)	0,5 – 10 Hz
Display	10.5" Touch LCD GUI
Multi-Spots (12 Größen)	2, 3-5, 8-10-12, 15-18-22, 16-20-25 mm + 3 x 10 mm + FRX 16 mm
Emissionskontrolle	Handschalte und Fußschalter
Kühlung	Cryogen-Kühlung oder Luftkühlung
Abmessung (cm)	99,9 (H), 95,2 (T), 56,4 (B) cm
Gewicht (kg)	110 kg
Elektrische Nennwerte	6.0 kVA (AC 220 ~ 230 V, 50/60 Hz, 30 A)
Kalibrierung	Extern (Kalibrierung vom Anwender auswählbar)

Lutronic Medical Systems Germany GmbH, Esplanade 41, 20354 Hamburg
Office: +49 (0)40 6963 999 50, Fax: +49 (0)40 6963 999 59, Mail: germany@lutronic.com

LUTRONIC[®]
Intelligent Care™